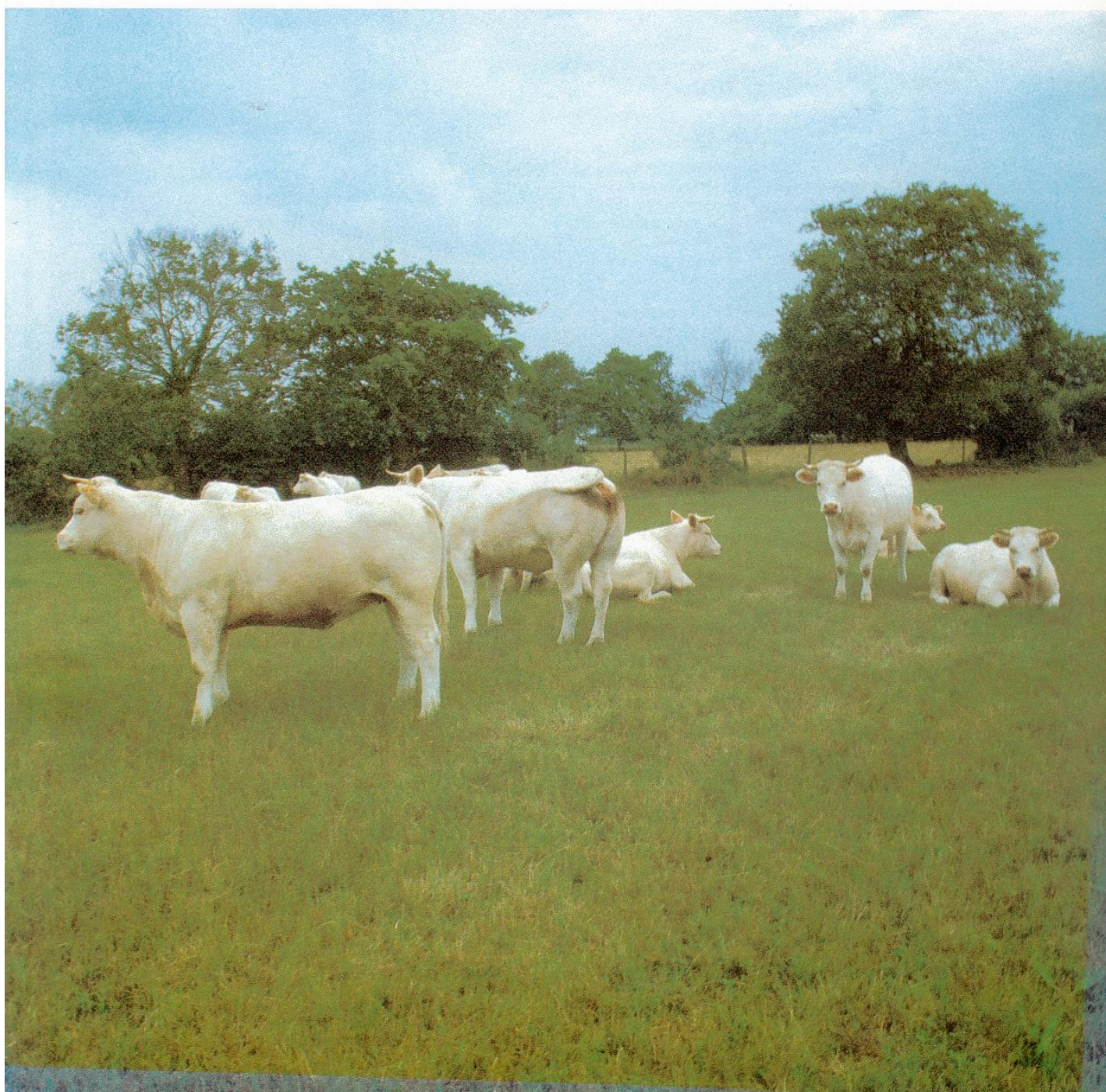


SNCF
marchandises
et le transport du bétail



Pour le confort de vos animaux...

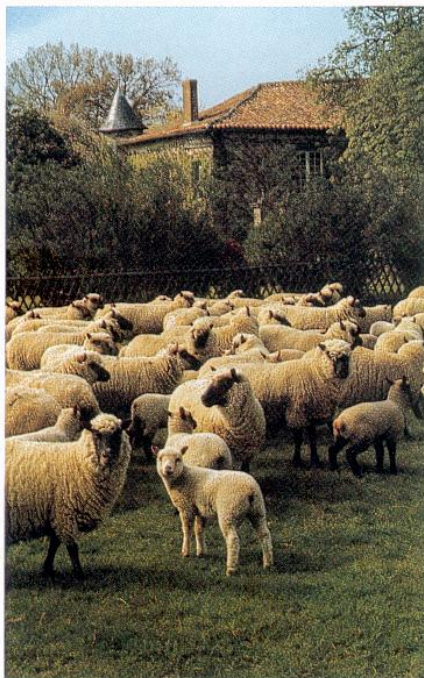
Votre métier c'est le commerce des animaux: chevaux, bovins, ovins, caprins, porcins. Vous souhaitez que votre bétail soit aussi "en forme" à l'arrivée qu'au départ. A votre transporteur de faire le nécessaire.

Une "marchandise" pas comme les autres.

Les animaux vivants sont fragiles. Le transport constitue pour eux une épreuve qu'ils doivent supporter dans les meilleures conditions surtout lorsqu'il s'agit de l'exportation. Pour éviter les pertes de poids trop importantes dues à la fatigue du voyage, une seule solution : des véhicules bien adaptés.

Un point clé : le confort.

Votre bétail doit être à l'aise : aération, espace, stabilité. Seuls des véhicules étudiés pour son confort peuvent vous apporter les garanties nécessaires que vous êtes en droit d'attendre.



Notre métier, c'est le transport. En bons commerçants, nous essayons de satisfaire nos clients : en permanence, nous adaptons notre offre à vos impératifs.

Des trains spéciaux.

SNCF Marchandises met à votre disposition des trains spécialisés au départ des plus grands marchés français – Parthenay, Clisson, Fougères, Saincoins, Région Limousine, Auvergne – vers l'Italie.

Avec eux, vous êtes sûr que l'entrée dans le pays importateur sera effectuée à la date prévue, et dans les délais les plus courts : départ dans l'après-midi, arrivée en frontière le lendemain matin.

Nous sommes toujours prêts à étudier avec vous d'autres relations qui vous apporteront les mêmes garanties, tant pour les échanges nationaux qu'internationaux. Consultez-nous !

Des possibilités de transport de bout en bout.

Avec SNCF Marchandises, vous avez la possibilité d'obtenir la prise en charge complète de votre bétail : en plus du transport principal par fer, transport par camion du marché jusqu'à la gare, et livraison éventuelle par camion.

Des services en plus.

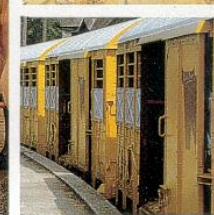
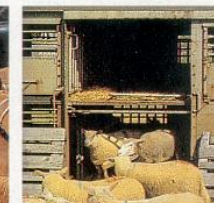
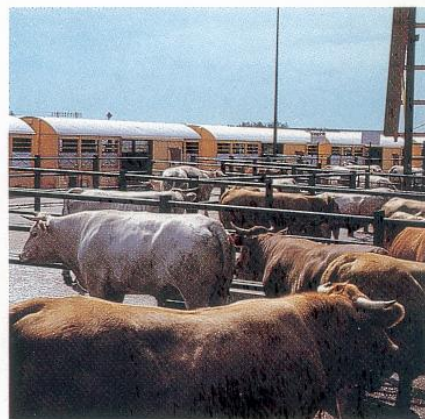
Des équipements spéciaux.

De nombreuses gares sont équipées pour le transport des animaux : quais de chargement, parcs, passerelles, aires d'affouragement, etc. En frontière, des installations sont prévues pour soigner le bétail exporté ou importé. A Modane, par exemple, tout est organisé pour faciliter les opérations douanières et vétérinaires : déchargement du bétail sur des aires de stabulation, soins, ravitaillement, etc.

Une tarification simple.

SNCF Marchandises a mis au point un forfait au wagon, indépendant du nombre et de la catégorie des animaux transportés.

La possibilité pour ceux qui le souhaitent, d'accompagner gratuitement leur bétail.



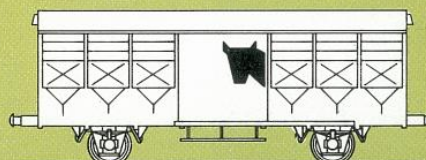
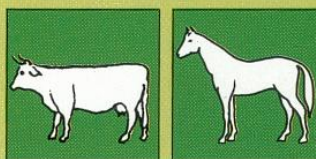
des véhicules adaptés.

Par sa technique même et par le matériel utilisé, le transport ferroviaire est confortable.

Pour améliorer encore la qualité du transport des animaux, SNCF Marchandises a mis en service les nouveaux wagons "Bétail" aux aménagements bien spécifiques : les ouvertures latérales et en bout de wagon offrent une aération maximum en cours de transport, les compartiments donnent une bonne stabilité aux animaux et permettent aux expéditeurs de réaliser des lots si nécessaire, la couleur blanche du toit diminue la température intérieure du wagon en périodes de forte chaleur.

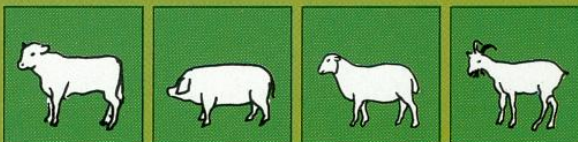
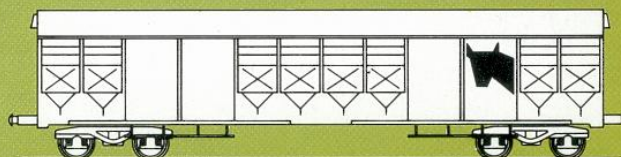
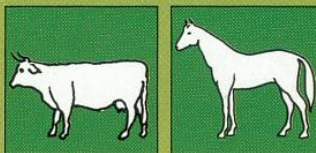
Wagon G41

2 compartiments de 12,5 m² chacun.
 Nombre de portes : 2.
 Nombre d'orifices d'aération :
 - sur le haut des parois latérales : 12.
 - sur les parois de bout : 2.
 Multiplication des anneaux d'attache disposés sur 3 niveaux.
 Pour une meilleure protection thermique, couleurs claires (blanche pour le toit, jaune pour les parois).



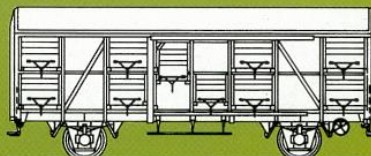
Wagon G11

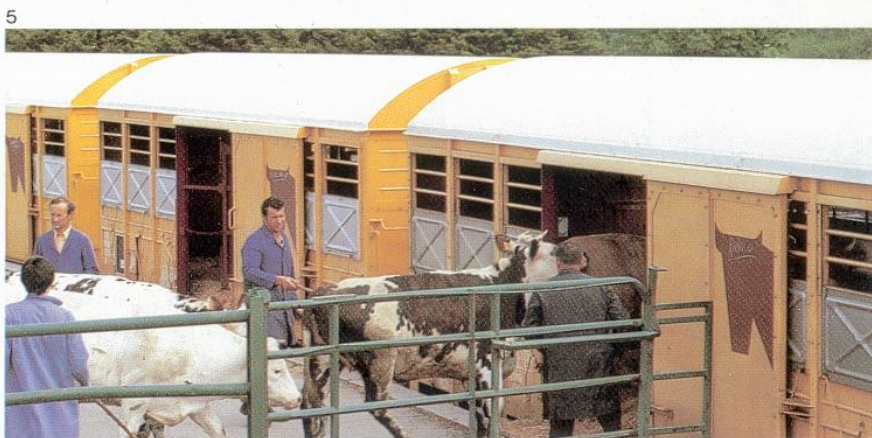
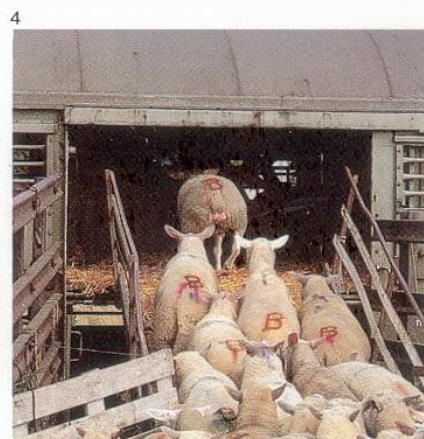
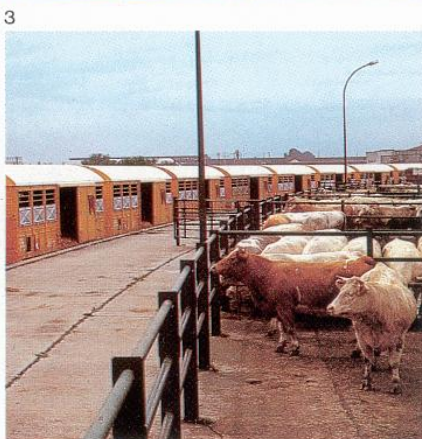
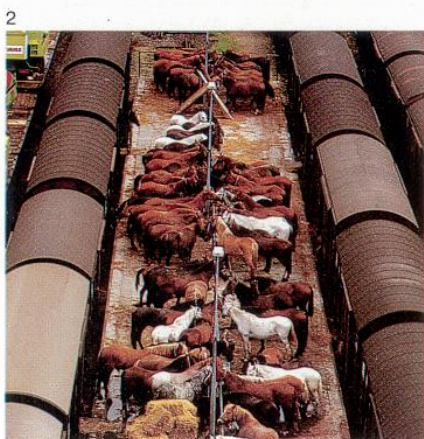
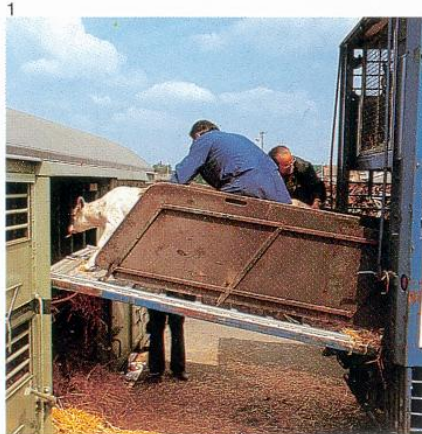
3 compartiments :
 2 de 10,5 m²
 1 de 21 m²
 Nombre de portes : 4.
 Nombre d'orifices d'aération :
 - sur le haut des parois latérales : 16,
 - sur les parois de bout : 2.
 Multiplication des anneaux d'attache disposés sur 3 niveaux.
 Pour une meilleure protection thermique, couleurs claires (blanche pour le toit, jaune pour les parois).



Wagon H09 à double plancher

Superficie : 50 m² en 6 compartiments.
 Hauteur :
 compartiments du bas : 1,10 m
 compartiments du haut : 1,20 m à 1,50 m.
 32 volets d'aération.





1 - Château-Gontier (Mayenne). Transport de veaux à destination de Modane, pour l'Italie.
 2 - Apach (Moselle). Chevaux à l'abreuvoir, en provenance de Pologne.
 3 - Marché de Clisson (Loire-Atlantique). Aire d'expédition de bovins.
 4 - Chemillé (Maine-et-Loire). Départ de moutons vers le Sud-Ouest.
 5 - Marché de Clisson (Loire-Atlantique). Embarquement de bovins dans le nouveau wagon bétail.
 6 - La Guerche de Bretagne (Ille-et-Vilaine). Expédition de porcs vers le Sud-Est (Saint-Etienne et Nice).

SNCF
marchandises

Direction Commerciale Marchandises SNCF
 10, Place de Budapest - BP 384.09
 75436 Paris Cedex 09
 Tél. : 285.96.24