

SNECF
merchandises

*et le transport
des fruits et légumes*



Pour des fruits et légumes toujours frais : rapidité et confort.

Votre métier : le commerce des fruits et légumes. Un métier caractérisé notamment par la fragilité des produits commercialisés, les variations brutales des cours et la rigidité des horaires, des transactions. Ces contraintes, à votre transporteur de s'en accommoder.

Un produit pas comme les autres

Vos fruits et légumes sont fragiles. Pas question de les transporter dans un véhicule qui ne serait pas « étudié pour ».
Pas question non plus de prendre son temps. La commercialisation des fruits et légumes est, vous le savez mieux que personne, une perpétuelle course contre la montre. Votre transporteur doit pouvoir aller très vite. Et aller très vite tous les jours, même si les circonstances, atmosphériques ou autres, sont défavorables.

Des cours qui varient très vite

Télex et téléphone vous permettent de traiter au plus vite en saisissant les opportunités du marché. Votre transporteur ne doit pas être le point faible de votre chaîne de commercialisation.

L'heure, c'est l'heure

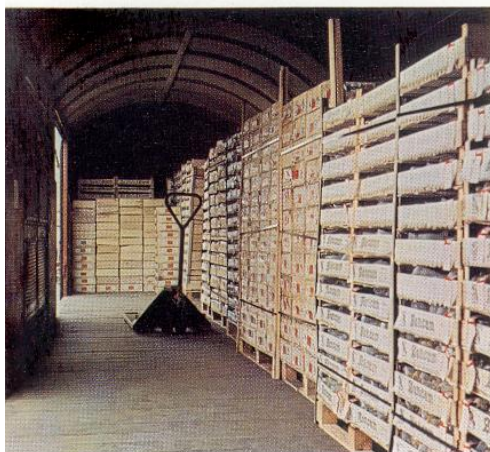
Sur un marché, on peut à la rigueur être en avance (mais n'est-on pas, alors, parti trop tôt ?), mais en aucun cas il n'est admissible d'être en retard. Votre transporteur est-il prêt à vous garantir par écrit le respect des horaires qu'il vous propose ?

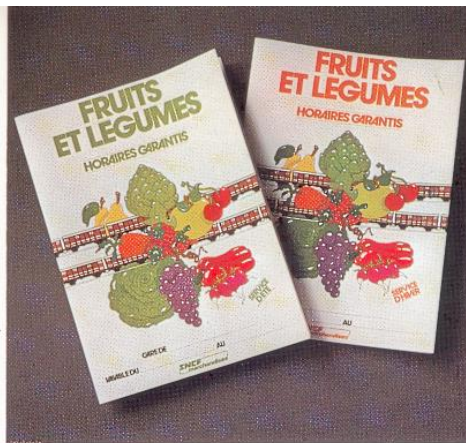
Les variations de la production

Elles se traduisent par de grandes amplitudes dans la taille de vos envois. Votre transporteur doit pouvoir vous offrir des véhicules de taille adaptée et pouvoir trouver également une solution lorsque vos lots sont de faibles poids (début et fin de campagne ou marchandise particulièrement périssable).

Dure est la concurrence

Pour vous aider à rester compétitif, votre transporteur négociera avec vous le meilleur prix possible. Mais ce sera insuffisant s'il ne vous en garantit pas la stabilité sur une longue période.





Notre métier, c'est le transport. En bons commerçants, nous essayons de satisfaire nos clients. En permanence, nous adaptons notre offre à vos impératifs.

Pour un maximum de confort : des véhicules spécialisés

Parce qu'il y a sur le marché une grande variété de produits et de conditionnements, nous nous attachons à vous offrir en permanence, à travers une vaste gamme de véhicules, celui qui vous convient le mieux, permettant ainsi de préserver jusqu'au bout l'intégrité de vos denrées périssables.

Rapidité, fiabilité : nos priorités

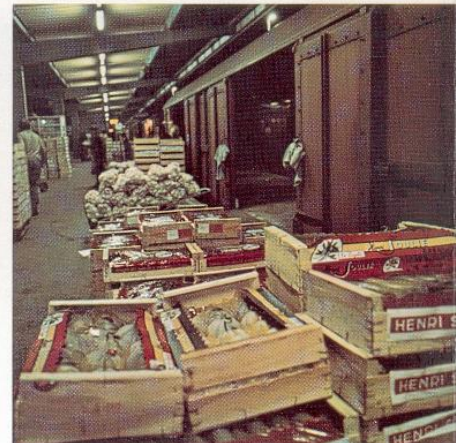
Pour répondre à vos besoins, nous roulons vite (120, et même 140 km/h, quand il le faut). En toute légalité. Nous partons le soir des lieux de production et arrivons le lendemain, à temps pour l'ouverture du marché. Et comme nous sommes sûrs de pouvoir « tenir » ces délais, nous nous engageons par écrit à les respecter. Sécurisant, non ?

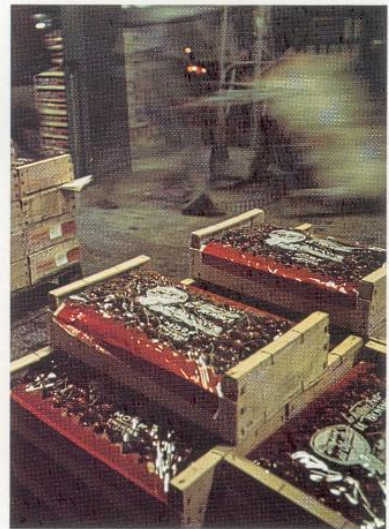
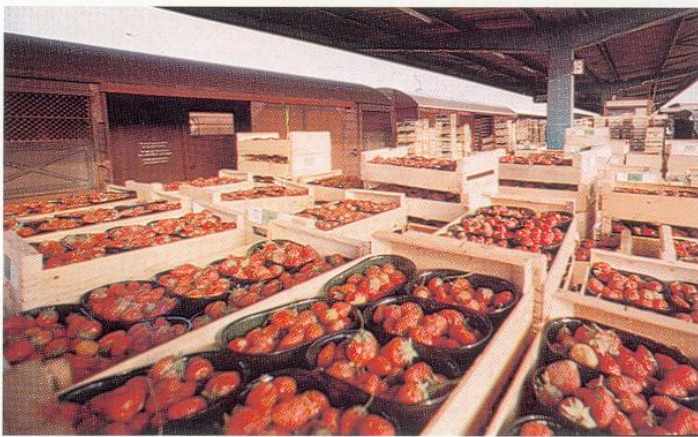
Vous exportez ? Bravo. Nous avons aussi des délais garantis vers les principales places européennes, du lieu de production à la case du grossiste: une offre internationale.

Nous pouvons, bien sûr, acheminer votre wagon depuis une gare, un marché ou un embranchement particulier jusqu'à une autre gare, un autre marché ou un autre embranchement particulier. Mais vous pouvez aussi faire enlever ou livrer vos produits à domicile par nos auxiliaires, les groupeurs. Une offre vraiment très souple et adaptée à votre cas particulier.

Le sens du commerce en plus

Nos clients nous disent depuis longtemps que nos commerciaux sont de bons techniciens du transport. Ils ajoutent aujourd'hui que ce sont également de bons commerçants, qui savent ce que négociant veut dire. Pas des fonctionnaires avec un tarif à la place du cœur. Et lorsqu'ils se sont mis d'accord avec vous sur un prix, ils vous le garantissent pendant un an. Un an de stabilité, ça ne vous intéresse pas ?

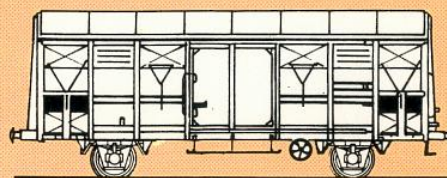




Des véhicules adaptés.

Wagon G69

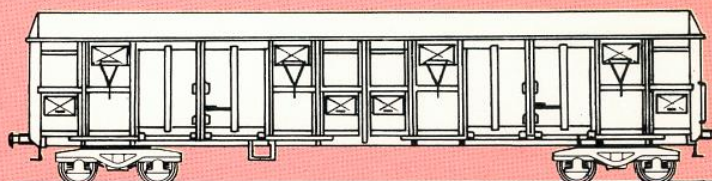
Longueur utile : 9,29 m
Largeur utile : 2,72 m
Volume utile : 63 m³
2 portes roulantes : l=2 m; h=2 m
Charge maximale : 24 t



Wagon G10 apte à 120 km/h

Longueur utile : 15,50 m
Largeur utile : de 2,62 à 2,66 m
Volume utile : de 108 m³ à 117 m³
4 portes roulantes : l=3 m; h=2,15 m
Charge maximale : 42 t

Wagon G19 apte à 140 km/h



...et aussi
les wagons
isothermes
ou réfrigérants
de notre filiale
STEF

Conditionnement – Chargement

Les emballages de vos fruits et légumes doivent être conçus pour permettre l'empilage tout en répondant à la durée et aux sollicitations normales du transport.

La conformité de vos emballages aux normes françaises ci-dessous vous donne toutes garanties à cet égard :

- emballages en bois : **NF** H 03 003
- emballages en carton : **NF** H 13 006
- emballages en matière plastique : **NF** H 34 003

Pour vous aider à résoudre vos problèmes de conditionnement ou de chargement, un conseiller-chargement, particulièrement compétent, se tient à votre disposition. Il se rendra chez vous sur simple appel, gratuitement.

- 1| Palettes prêtes au chargement (Rungis)
- 2| Manutention d'un chargement non palettisé
- 3| Vue intérieure d'un wagon réfrigérant



①



②

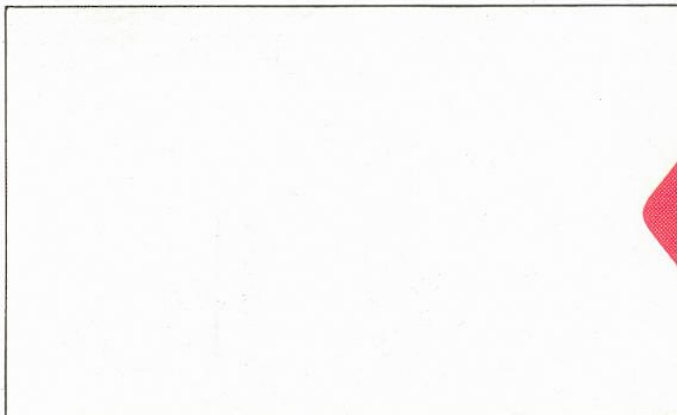
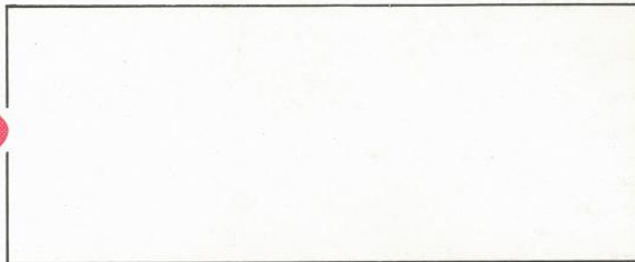


③

SNCF
marchandises

Direction commerciale marchandises SNCF
 10, place de Budapest - BP 384.09 - 75436 Paris Cedex 09
 Telex 640 142 Fercoma

**TRANSPORTS
 EN WAGON
 SOUS TEMPÉRATURE
 DIRIGÉE**



**VOTRE
 RESPONSABLE
 COMMERCIAL**
SNCF